



# UPRAVA ZA CESTE

## VUKOVARSKO-SRIJEMSKA ŽUPANIJE

VINKOVCI, J.Kozarca 10, Tel: 032/331-044, 331-007 Tel/Fax:032/332-454

[www.zuc-vk.hr](http://www.zuc-vk.hr) E-mail: [zupanijska-uprava-za-ceste@vk.htnet.hr](mailto:zupanijska-uprava-za-ceste@vk.htnet.hr).

ŽIRO RAČUN: 2340009-1110076239 MB: 1260626

KLASA: 400-02/19-01/03

URBROJ:2188/1-06-02/1-19-1

Vinkovci, 16. 12. 2019.g.

### VUKOVARSKO-SRIJEMSKA ŽUPANIJA

#### ŽUPANIJSKA SKUPŠTINA

**PREDMET:** *Teme za raspravu na sjednici Županijske skupštine*

Poštovani,

u prilogu ovog dopisa dostavljamo Vam Financijski plan za 2020. godinu i projekcije za 2021. i 2022.g. s obrazloženjem te Plan gradnje i održavanja županijskih i lokalnih cesta za 2020. godinu.

Molimo da navedene dokumente uvrstite kao predmet rasprave na sljedećoj sjednici Županijske skupštine koja se planira održati 30.12.2019.godine.

S poštovanjem!

Ravnatelj:



**Privitak:**

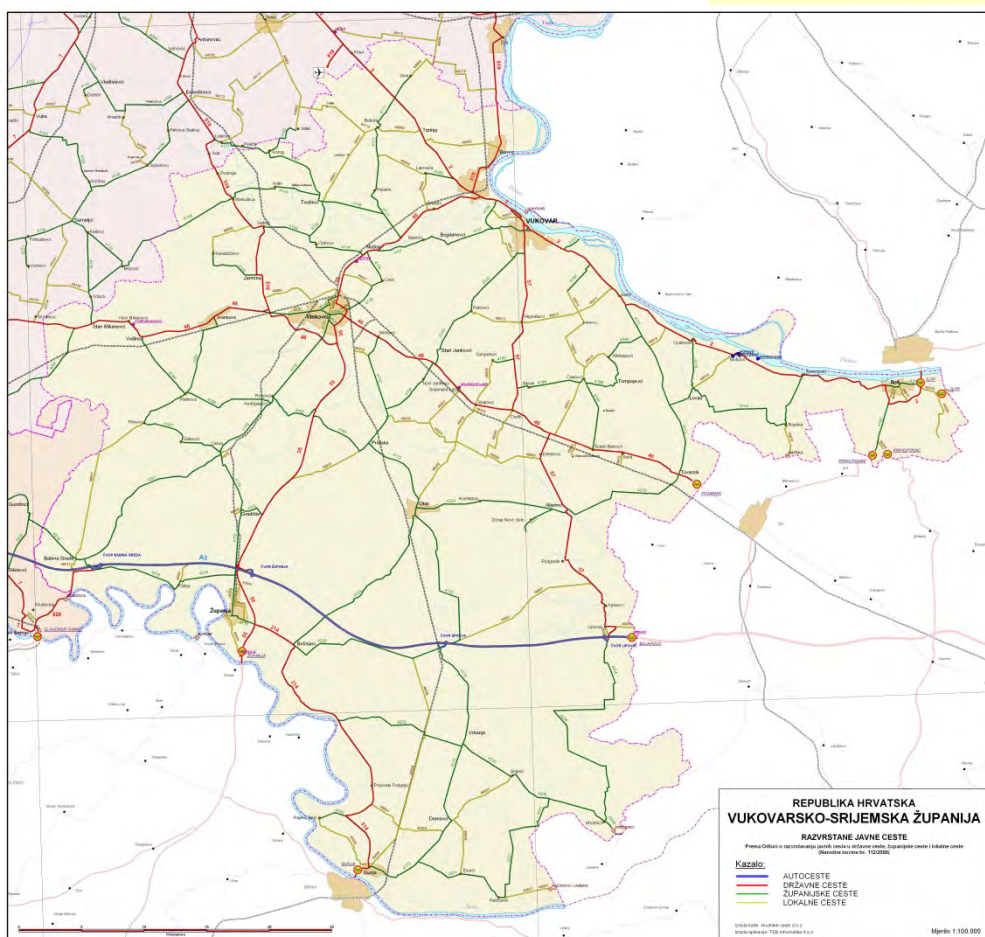
1. *Financijski plan za 2020. godinu i projekcije za 2021. i 2022.g.*
2. *Plan gradnje i održavanja županijskih i lokalnih cesta za 2020. godinu*

*16. prosinca 2019.  
Željko Galić*



**UPRAVA ZA CESTE**  
**VUKOVARSKO-SRIJEMSKJE ŽUPANIJE**  
VINKOVCI, J.Kozarca 10, Tel: 032/331-044, 331-007  
Tel/Fax:032/332-454  
www.zuc-vk.hr  
E-mail:zupanijska-uprava-za-ceste@vk.htnet.hr.  
IBAN HR4123400091110076239 MB: 1260626  
OIB:56828260771

## PLAN GRADNJE I ODRŽAVANJA ŽUPANIJSKIH I LOKALNIH CESTA ZA 2020.G.



KLASA: 400-02/19-01/05  
URBROJ: 2188/1-06-02/1-19-1

**Ravnatelj:**  
**Željko Galić, dipl.oec.**

Vinkovci, prosinac 2019.g.

## SADRŽAJ

1. UVOD
2. PODACI O STANJU ŽUPANIJSKIH I LOKALNIH CESTA NA PODRUČJU VUKOVARSKO – SRIJEMSKE ŽUPANIJE
3. ULAGANJA U IZGRADNJU I REKONSTRUKCIJU ŽUPANIJSKIH I LOKALNIH CESTA NA PODRUČJU VUKOVARSKO - SRIJEMSKE ŽUPANIJE
4. ULAGANJA U IZVANREDNO ODRŽAVANJE ŽUPANIJSKIH I LOKALNIH CESTA NA PODRUČJU VUKOVARSKO - SRIJEMSKE ŽUPANIJE
5. ULAGANJA U REDOVNO ODRŽAVANJE ŽUPANIJSKIH I LOKALNIH CESTA NA PODRUČJU VUKOVARSKO - SRIJEMSKE ŽUPANIJE
6. FINANCIRANJE NERAZVRSTANIH CESTA
7. SAŽETAK

## 1. UVOD

Predmet poslovanja Uprave za ceste Vukovarsko - srijemske županije je upravljanje, građenje, održavanje i rekonstrukcija javnih cesta (županijskih i lokalnih) na području županije, a sve u svrhu ostvarenja sigurnog prometa, poboljšanja kvalitete života na području djelovanja i uspješnog razvoja županije.

Kako bi prometna infrastruktura u Vukovarsko - srijemskoj županiji bila u funkciji gospodarskog razvoja i ostalih potreba društva ovog područja, Uprava za ceste Vukovarsko - srijemske županije pomno utvrđuje prioritete kroz strateško planiranje, pa slijedom toga i kroz operativno planiranje.

Operativno planiranje izgradnje i održavanja javnih cestaprovodi se kroz godišnje planove građenja i održavanja koji Uprava za ceste Vukovarsko – srijemske županije donosi uz suglasnost Ministarstva mora, prometa i infrastrukture i mišljenja Skupštine Vukovarsko – srijemske županije.

Plan gradnje i održavanja županijskih i lokalnih cesta za 2020. godinu, Uprava za ceste Vukovarsko-srijemske županije donosi na osnovi članka 22. Zakona o cestama.

Planom gradnje i održavanja županijskih i lokalnih cesta ostvaruje se Program građenja i održavanja javnih cesta, koji donosi Vlada za razdoblje od četiri godine, sukladno Strategijiprometnog razvoja Republike Hrvatske, koju donosi Hrvatski sabor. Određujući čimbenik za izradu Plana je stanje kolničke konstrukcije županijskih i lokalnih cesta na području Vukovarsko-srijemske županije.

Plan se temelji na sljedećim propisima i dokumentima:

1. Zakon o cestama,
2. Odluka o razvrstavanju javnih cesta u državne ceste, županijske i lokalne ceste,
3. Pravilnik o održavanju cesta.

Financiranje građenja i održavanja javnih cesta utvrđeno je Zakonom o cestama, prema kojem su osnovni izvori sredstava naknada za ceste koja se plaća kod registracije motornih vozila, te druge naknade vezane za korištenje županijskih i lokalnih cesta.

Kroz prošlogodišnje programe gradnje, rekonstrukcije i sanacije najkritičnijih dionica i objekata na području Vukovarsko - srijemske županije, podignuta je razina kvalitete cestovne mreže za potrebe suvremenog cestovnog prometa.

Uvažavajući učinjeno, potrebno je naglasiti postojanje dionica koje zahtijevaju poboljšanje postojećeg stanja, ali njihova provedba uvjetovana je raspoloživim financijskim sredstvima.

Na temelju stručnog vrednovanja i ocjene opravdanosti ulaganja, Planom gradnje i održavanja županijskih i lokalnih cesta za 2020. godinu, a u skladu sa raspoloživim financijskim sredstvima, određena su ulaganja u rekonstrukciju i održavanje cestovne infarstrukture.

## 2. PODACI O STANJU ŽUPANIJSKIH I LOKALNIH CESTA NA PODRUČJU VUKOVARSKO-SRIJEMSKE ŽUPANIJE

### 2.1. Popis županijskih i lokalnih cesta

#### VUKOVARSKO - SRIJEMSKE ŽUPANIJE

Sukladno Odluci o razvrstavanju javnih cesta NN 103/2018 od 23.11.2018.g.

Broj ceste	Opis ceste	Duljina (km)	Vrsta kolnika (km)		
			asfalt	tucanik	zemlja
4111	Vera (L44086) - Bobota - Pačetin - D55	15,136	15,136		
4121	D518 - Laslovo - Korođ - Ž4148	7,567	7,567		
4122	Silaš (L44083) - Korođ (Ž4121)	3,550	3,550		
4133	Kešinci (Ž4132) - Stari Mikanovci (D46)	1,584	1,584		
4134	Gaboš (D518) - Ostrovo - D55	9,133	9,133		
4135	Tordinci (Ž4148) - Ž4134	3,276	3,276		
4136	Nuštar (D55) - Cerić - A.G. Grada Vinkovci	3,914	3,914		
4137	Nuštar (D55) - Bogdanovci - A.G. Grada Vukovara	9,484	9,484		
4148	Vrbica (Ž4133) - Markušica - Tordinci - Ž4111	20,425	15,170	5,255	
4149	Karadžičevo (L46059) - Jarmina (D518)	5,390	5,390		
4150	A.G. Grada Vukovara - Petrovci - St.Jankovci - D46	9,106	9,106		
4166	Vođinci (D46) - Retkovci - Andrijaševci (Ž4170)	13,182	13,182		
4167	Ivankovo (D46) - Retkovci - Prkovci - Šiškovci - Cerna (Ž4170)	19,004	19,004		
4170	A.G. Grada Vinkovci - Cerna - Gradište - Županja (D55)	26,502	26,502		
4172	A.G. Grada Vinkovci - Privlaka - Otok (D537)	11,500	11,500		
4173	A.G. Grada Vukovara - Tovarnik (D46)	13,059	13,059		
4174	Opatovac (D2) - Lovas - Ž4173	6,692	6,692		
4192	Rokovci (Ž4170) - A.G. Grada Vinkovci	2,017	2,017		
4193	A.G. Grada Vinkovci - Privlaka (Ž4172)	3,576	3,576		
4194	D46 - N.Jankovci - Ž4172	5,477	5,477		
4195	Svinjarevci (L46028) - D57	1,726	1,726		
4196	D57 - Berak - Čakovci - Mikluševci - Ž4173	14,699	14,699		
4197	Čakovci (Ž4196) - Šidski Banovci (D46)	5,606	3,200	2,406	
4198	Lovas (Ž4174) - Bapska - Šarengrad (D2)	14,381	7,179	7,202	
4199	Ilok (Ž4200) - gr.R.Srbije	6,200	6,200		
4200	Ilok: D2 - D2	4,100	4,100		
4202	Bartolovci (D525) - A.G. Grada Slavonski Brod - Garčin - Strizivojna - St.Mikanovci (D46)	4,968	4,968		
4218	D.Andrijevi (Ž4202) - Divoševci - V.Kopanica - Gundinci - B.Greda - Štitar - Ž4170	18,134	18,134		
4221	Cerna (Ž4170) - Babina Greda (Ž4218)	14,837	14,837		
4222	Gradište (Ž4170) - D55	2,118	2,118		
4223	Otok (D537) - Bošnjaci (D214)	16,300	6,445	9,855	
4224	Otok (D537) - Nijemci (D57)	12,185	12,185		

4225	Ž4224 - D.Novo Selo	2,790	2,790		
4229	Bošnjaci (D214) - D537	12,495	2,334	10,161	
4230	D214 - Soljani - Strošinci - G.P.Strošinci (gr.R.Srbije)	26,256	26,256		
4231	Ž4299 - Đurići - Račinovci - Ž4230	18,949	8,254		10,695
4232	Rajevo Selo (L46053) - D214	2,561	2,561		
4233	Tovarnik (D46) - Nijemci (D57)	10,541	4,643	5,898	
4234	Čvorište Lipovac (A3) - Ž4230	22,900		3,500	19,400
4299	Čvorište Spačva (A3) - Vrbanja - Drenovci - Gunja (D214)	24,400	24,400		
	<b>Ukupno:</b>	<b>425,720</b>	<b>351,348</b>	<b>44,277</b>	<b>30,095</b>

# POPIS LOKALNIH CESTA

## VUKOVARSKO - SRIJEMSKJE ŽUPANIJE

Sukladno Odluci o razvrstavanju javnih cesta NN 103/2018 od 23.11.2018.

Broj ceste	Opis ceste	Duljina (km)	Vrsta kolnika (km)		
			asfalt	tucanik	zemlja
44086	D213 - Vera (Ž4111)	3,683	3,683		
44114	L44083 - Čelije - Bobota (Ž4111)	6,277	6,277		
46001	L44114 - Ludvinci - Tordinci (Ž4148)	6,476	2,386	4,090	
46002	Bobota (Ž4111) - Trpinja (D2)	3,535	1,465		2,070
46003	D2 - Borovo (D519)	6,235	1,385		4,850
46004	Ž4111 - A.G. Grada Vukovara	2,076			2,076
46005	A.G. Grada Vukovara - Bršadin (D55)	2,257	0,491		1,766
46013	Petrovci (Ž4150) - Negoslavci - A.G. Grada Vukovara	10,439	1,843		8,596
46014	A.G. Grada Vukovara - Grabovo - Čakovci (Ž4196)	6,751	2,411		4,340
46015	L46014 - Mikluševci (Ž4196)	2,499	1,093		1,406
46016	Ž4173 - D2	2,176	2,176		
46017	Prkovci (Ž4167) - B.Greda (D520)	14,500	3,390	11,110	
46018	Cerna (Ž4170) - želj.kolodvor	1,040	1,040		
46020	Gradište (Ž4170) - želj.kolodvor	0,593	0,593		
46023	D55 - Privlaka (Ž4193)	5,935	0,695	5,240	
46026	Ž4172 - Đeletovci (D57)	14,602	14,602		
46027	Srijemske Laze (D46) - L46026	3,718	3,718		
46028	Svinjarevci (Ž4195) - Slakovci (D46)	3,962	3,962		
46029	Slakovci (D537) - želj.kolodvor	0,300	0,300		
46030	Orolik (D46) - L46026	4,890	1,185	3,705	
46031	Čakovci (Ž4196) - D46	4,683			4,683
46032	D46 - Vinkovački Banovci	1,241	1,241		
46033	Ilača (D46) - želj.kolodvor	1,267	1,267		
46034	Mohovo (D2) - Lovas (Ž4174)	4,287			4,287
46035	Bapska (Ž4198) - gr.R.Srbije	3,017	3,017		

46036	Ilok: Ž4200 - Ž4199 Radićeva ul.	1,234	1,234		
46037	Ilok: Ž4200 - D2 M.Gupca ul.	1,744	1,744		
46039	Ilok (Ž4200) - GP Ilok (gr.R.Srbije)	2,771	2,771		
46040	Ž4199 - gr.R.Srbije	1,354	1,354		
46042	Ž4170 - D55	0,560	0,560		
46043	L46042 - Županja (Ž4170)	3,590	3,590		
46050	Ž4229 - Gunja (Ž4299)	17,852	1,000	16,852	
46051	D537 - D57	13,600	1,447	12,153	
46052	Lipovac (D57) - gr.R.Srbije	1,284		1,284	
46053	Rajevo Selo (Ž4232) - Gunja (D214)	6,217	6,217		
46054	D214 - Ž4299	6,653	6,653		
46055	Soljani (Ž4230) - Drenovci (Ž4299)	6,271	6,271		
46056	Drenovci (L46055) - Đurići (Ž4231)	4,713	4,713		
46057	Račinovci (Ž4231) - gr.R.Srbije	4,176	4,176		
46059	Karadžičevo (Ž4149) - D518	4,900	1,500	3,400	
46060	L46039 - Radoš	4,300	4,300		
46061	Lipovac: D57 - D57	0,800	0,800		
	<b>Ukupno:</b>	198,458	106,550	57,834	34,074

## 2.2. Stanje županijskih i lokalnih cesta na području Vukovarsko - srijemske županije

Odlukom o razvrstavanju javnih cesta (NN 103/2018) Uprava za ceste Vukovarsko-srijemske županije skrbi trenutno o:

**Tablica broj 1.:** Ukupna dužina ŽC i LC i vrsta kolnika

Kategorija ceste	Vrsta kolnika		Ukupno (km)
	Asfalt (km)	Ostalo (km)	
<b>Županijske ceste (km)</b>	<b>351,35</b>	<b>74,38</b>	<b>425,72</b>
<b>Lokalne ceste (km)</b>	<b>106,55</b>	<b>91,90</b>	<b>198,46</b>
<b>UKUPNO (km):</b>	<b>457,90</b>	<b>166,28</b>	<b>624,18</b>

Podaci sadržani u tablici br.1. ukazuju na relativno zadovoljavajuće stanje javnih cesta, obzirom da je asfaltirano 73,36% županijskih i lokalnih cesta.

Ukupna dužina ŽC i LC u Vukovarsko – srijemskoj županiji iznosi 624,178 km.



### 2.3. Tehnička kategorizacija županijskih i lokalnih cesta na području VSŽ

Tehnička kategorizacija lokalnih cesta na području										
Vukovarsko-srijemske županije										
Broj ceste	Dionica	Stacionaža		Opis ceste	Ukupna duljina (km)	Brza cesta km	I Kategorija km	II Kategorija km	III Kategorija km	IV Kategorija km
		od	do							
44086				<b>D213 - Vera (Ž4111)</b>	<b>3,683</b>					
	1	0,000	3,683	D213 - Vera (Ž4111)	3,683					3,683
44114				<b>L44083 - Čelije - Bobota (Ž4111)</b>	<b>6,277</b>					
	1	0,000	6,277	L44083 - Čelije - Bobota (Ž4111)	6,277					6,277
46001				<b>L44114 - Ludvinci - Tordinci (Ž4148)</b>	<b>6,476</b>					
	1	0,000	2,386	L44114 - Ludvinci	2,386					2,386
	2	2,386	6,476	Tordinci (Ž4148)	4,090					4,090
46002				<b>Bobota (Ž4111) - Trpinja (D2)</b>	<b>3,535</b>					
	1	0,000	0,724	Ž4111-Bobota	0,724					0,724
	2	0,724	2,794	Bobota - Trpinja	2,070					2,070
	3	2,794	3,535	Trpinja-D2	0,741					0,741
46003				<b>D2 - Borovo (D519)</b>	<b>6,235</b>					
	1	0,000	0,530	D2 - Borovo	0,530					0,530
	2	0,530	5,380	D2 - Borovo	4,850					4,850

	3	5,380	6,235	Borovo - D519	0,855					0,855
46004				<b>Ž4111 - A.G. Grada Vukovara</b>	<b>2,076</b>					
	1	0,000	2,076	Ž4111 - A.G. Grada Vukovara	2,076					2,076
46005				<b>A.G. Grada Vukovara - Bršadin (D55)</b>	<b>2,257</b>					
	1	0,000	1,766	A.G. Grada Vukovara - Bršadin	1,766					1,766
	2	1,766	2,257	Bršadin - D55	0,491					0,491
46013				<b>Petrovci (Ž4150) - Negoslavci - A.G. Grada Vukovara</b>	<b>10,439</b>					
	1	0,000	0,681	Ž4150 - Petrovci	0,681					0,681
	2	0,681	3,441	Petrovci - Negoslavci	2,760					2,760
	3	3,441	4,972	Negoslavci	1,531					1,531
	4	4,972	10,439	Negoslavci - A.G. Grada Vukovara	5,467					5,467
46014				<b>A.G. Grada Vukovara - Grabovo - Čakovci (Ž4196)</b>	<b>6,751</b>					
	1	0,000	1,473	A.G. Grada Vukovara - Grabovo - Čakovci (Ž4196)	1,473					1,473
	2	1,473	5,813	A.G. Grada Vukovara - Grabovo - Čakovci (Ž4196)	4,340					4,340
	3	5,813	6,751	A.G. Grada Vukovara - Grabovo - Čakovci (Ž4196)	0,938					0,938
46015				<b>L46014 - Mikluševci (Ž4196)</b>	<b>2,499</b>					
	1	0,000	0,537	L46014 - Čakovci	0,537					0,537
	2	0,537	1,943	Čakovci - Mikluševci	1,406					1,406
	3	1,943	2,499	Mikluševci - Ž4196	0,556					0,556
46016				<b>Ž4173 - D2</b>	<b>2,176</b>					

	1	0,000	2,176	Ž4173 - D2	2,176					2,176
46017				<b>Prkovci (Ž4167) - B.Greda (D520)</b>	<b>14,500</b>					
	1	0,000	1,110	Ž4167 - Prkovci	1,110					1,110
	2	1,110	12,220	Prkovci - B.Greda	11,110					11,110
	3	12,220	14,500	B.Greda - D520	2,280					2,280
46018				<b>Cerna (Ž4170) - želj.kolodvor</b>	<b>1,040</b>					
	1	0,000	1,040	Cerna (Ž4170) - želj.kolodvor	1,040					1,040
46020				<b>Gradište (Ž4170) - želj.kolodvor</b>	<b>0,593</b>					
	1	0,000	0,593	Gradište (Ž4170) - želj.kolodvor	0,593					0,593
46023				<b>D55 - Privlaka (Ž4193)</b>	<b>5,935</b>					
	1	0,000	5,240	D55 - Privlaka	5,240					5,240
	2	5,240	5,935	Privlaka - Ž4193	0,695					0,695
46026				<b>Ž4172 - Đeletovci (D57)</b>	<b>14,602</b>					
	1	0,000	14,602	Ž4172 - Đeletovci (D57)	14,602					14,602
46027				<b>Srijemske Laze (D46) - L46026</b>	<b>3,718</b>					
	1	0,000	3,718	Srijemske Laze (D46) - L46026	3,718					3,718
46028				<b>Svinjarevci (Ž4195) - Slakovci (D46)</b>	<b>3,962</b>					
	1	0,000	3,962	Svinjarevci (Ž4195) - Slakovci (D46)	3,962					3,962
46029				<b>Slakovci (D537) - želj.kolodvor</b>	<b>0,300</b>					
	1	0,000	0,300	Slakovci (D537) - želj.kolodvor	0,300					0,300

46030				<b>Orolik (D46) - L46026</b>	<b>4,890</b>				
	1	0,000	1,185	D46 - Orolik	1,185				1,185
	2	1,185	4,890	Orolik - L46026	3,705				3,705
46031				<b>Čakovci (Ž4196) - D46</b>	<b>4,683</b>				
	1	0,000	4,683	Čakovci (Ž4196) - D46	4,683				4,683
46032				<b>D46 - Vinkovački Banovci</b>	<b>1,241</b>				
	1	0,000	1,241	D46 - Vinkovački Banovci	1,241				1,241
46033				<b>Ilača (D46) - želj.kolodvor</b>	<b>1,267</b>				
	1	0,000	1,267	Ilača (D46) - želj.kolodvor	1,267				1,267
46034				<b>Mohovo (D2) - Lovas (Ž4174)</b>	<b>4,287</b>				
	1	0,000	4,287	Mohovo (D2) - Lovas (Ž4174)	4,287				4,287
46035				<b>Bapska (Ž4198) - gr.R.Srbije</b>	<b>3,017</b>				
	1	0,000	3,017	Bapska (Ž4198) - gr.R.Srbije	3,017				3,017
46036				<b>Ilok: Ž4200 - Ž4199 Radićeva ul.</b>	<b>1,234</b>				
	1	0,000	1,234	Ilok: Ž4200 - Ž4199 Radićeva ul.	1,234			1,234	
46037				<b>Ilok: Ž4200 - D2 M.Gupca ul.</b>	<b>1,744</b>				
	1	0,000	1,744	Ilok: Ž4200 - D2 M.Gupca ul.	1,744				1,744
46039				<b>Ilok (Ž4200) - GP Ilok (gr.R.Srbije)</b>	<b>2,771</b>				
	1	0,000	2,771	Ilok (Ž4200) - GP Ilok (gr.R.Srbije)	2,771		2,771		
46040				<b>Ž4199 - gr.R.Srbije</b>	<b>1,354</b>				

	1	0,000	1,354	Ž4199 - gr.R.Srbije	1,354			1,354		
46042				<b>Ž4170 - D55</b>	<b>0,560</b>					
	1	0,000	0,560	Ž4170 - D55	0,560			0,560		
46043				<b>L46042 - Županja (Ž4170)</b>	<b>3,590</b>					
	1	0,000	3,590	L46042 - Županja (Ž4170)	3,590					3,590
46050				<b>Ž4229 - Gunja (Ž4299)</b>	<b>17,852</b>					
	1	0,000	16,852	Ž4229 - Gunja (Ž4299)	16,852					16,852
	2	16,852	17,852	Ž4229 - Gunja (Ž4299)	1,000					1,000
46051				<b>D537 - D57</b>	<b>13,600</b>					
	1	0,000	1,447	D537 - D57	1,447					1,447
	2	1,447	13,600	D537 - D57	12,153					12,153
46052				<b>Lipovac (D57) - gr.R.Srbije</b>	<b>1,284</b>					
	1	0,000	1,284	Lipovac (D57) - gr.R.Srbije	1,284					1,284
46053				<b>Rajevo Selo (Ž4232) - Gunja (D214)</b>	<b>6,217</b>					
	1	0,000	6,217	Rajevo Selo (Ž4232) - Gunja (D214)	6,217					6,217
46054				<b>D214 - Ž4299</b>	<b>6,653</b>					
	1	0,000	6,653	D214 - Ž4299	6,653					6,653
46055				<b>Soljani (Ž4230) - Drenovci (Ž4299)</b>	<b>6,271</b>					
	1	0,000	6,271	Soljani (Ž4230) - Drenovci (Ž4299)	6,271					6,271
46056				<b>Drenovci (L46055) - Đurići (Ž4231)</b>	<b>4,713</b>					

	1	0,000	4,173	Drenovci (L46055) - Đurići (Ž4231)	4,713					4,713
46057				<b>Račinovci (Ž4231) - gr.R.Srbije</b>	<b>4,176</b>					
	1	0,000	4,176	Račinovci (Ž4231) - gr.R.Srbije	4,176					4,176
46059				<b>Karadžićevo (Ž4149) - D518</b>	<b>4,900</b>					
	1	0,000	1,500	Karadžićevo (Ž4149) - D518	1,500					1,500
	2	1,500	4,900	Karadžićevo (Ž4149) - D518	3,400					3,400
46060				<b>L46039 - Radoš</b>	<b>4,300</b>					
	1	0,000	4,300	L46039 - Radoš	4,300					4,300
46061				<b>Lipovac: D57 - D57</b>	<b>0,800</b>					
	1	0,000	0,800	Lipovac: D57 - D57	0,800					0,800
<b>Ukupno:</b>					<b>198,458</b>	0,000	0,000	4,685	1,234	192,539

**Tehnička kategorizacija županijskih cesta na području**

**Vukovarsko-srijemske županije**

Broj ceste	Dionica	Stacionaža		Opis ceste	Ukupna duljina (km)	Brza cesta km	I Kategorija km	II Kategorija km	III Kategorija km	IV Kategorija km
		od	do							
4111				<b>Vera (L44086) - Bobota - Pačetin - D55</b>	<b>15,136</b>					
	1	0,000	15,136	Vera (L44086) - Bobota - Pačetin - D55	15,136				15,136	
4121				<b>D518 - Laslovo - Korođ - Ž4148</b>	<b>7,567</b>					
	1	0,000	7,567	D518 - Laslovo - Korođ - Ž4148	7,567				7,567	
4122				<b>Silaš (L44083) - Korođ (Ž4121)</b>	<b>3,550</b>					
	1	0,000	3,550	Silaš (L44083) - Korođ (Ž4121)	3,550				3,550	
4133				<b>Kešinci (Ž4132) - Stari Mikanovci (D46)</b>	<b>1,584</b>					
	1	0,000	1,584	Kešinci (Ž4132) - Stari Mikanovci (D46)	1,584				1,584	
4134				<b>Gaboš (D518) - Ostrovo - D55</b>	<b>9,133</b>					
	1	0,000	9,133	Gaboš (D518) - Ostrovo - D55	9,133				9,133	
4135				<b>Tordinci (Ž4148) - Ž4134</b>	<b>3,276</b>					
	1	0,000	3,276	Tordinci (Ž4148) - Ž4134	3,276					3,276
4136				<b>Nuštar (D55) - Cerić - A.G. Grada Vinkovci</b>	<b>3,914</b>					
	1	0,000	3,914	Nuštar (D55) - Cerić - A.G. Grada Vinkovci	3,914					3,914
4137				<b>Nuštar (D55) - Bogdanovci - A.G. Grada Vukovara</b>	<b>9,484</b>					

	1	0,000	9,484	Nuštar (D55) - Bogdanovci - A.G. Grada Vukovara	9,484				9,484	
4148				<b>Tordinci - Ž4111</b>	<b>20,425</b>					
	1	0,000	5,287	granica županije- Markušica	5,287					5,287
	2	5,287	17,447	Markušica - Tordinci	12,160				12,160	
	3	17,447	20,425	Tordinci - Ž4111	2,978					2,978
4149				<b>Karadžićevo (L46059) - Jarmina (D518)</b>	<b>5,390</b>					
	1	0,000	5,390	Karadžićevo (L46059) - Jarmina (D518)	5,390					5,390
4150				<b>A.G. Grada Vukovara - Petrovci - St.Jankovci - D46</b>	<b>9,106</b>					
	1	0,000	9,106	A.G. Grada Vukovara - Petrovci - St.Jankovci - D46	9,106				9,106	
4166				<b>Vođinci (D46) - Retkovci - Andrijaševci (Ž4170)</b>	<b>13,182</b>					
	1	0,000	13,182	Vođinci (D46) - Retkovci - Andrijaševci (Ž4170)	13,182				13,182	
4167				<b>Ivankovo (D46) - Retkovci - Prkovci - Šiškovci - Cerna (Ž4170)</b>	<b>19,004</b>					
	1	0,000	19,004	Ivankovo (D46) - Retkovci - Prkovci - Šiškovci - Cerna (Ž4170)	19,004				19,004	
4170				<b>A.G. Grada Vinkovci - Cerna - Gradište - Županja (D55)</b>	<b>26,502</b>					
	1	0,000	26,502	A.G. Grada Vinkovci - Cerna - Gradište - Županja (D55)	26,502			26,502		
4172				<b>A.G. Grada Vinkovci - Privlaka - Otok (D537)</b>	<b>11,500</b>					
	1	0,000	11,500	A.G. Grada Vinkovci - Privlaka - Otok (D537)	11,500			11,500		
4173				<b>A.G. Grada Vukovara - Tovarnik (D46)</b>	<b>13,059</b>					
	1	0,000	13,059	A.G. Grada Vukovara - Tovarnik (D46)	13,059				13,059	
4174				<b>Opatovac (D2) - Lovas - Ž4173</b>	<b>6,692</b>					



	1	0,000	6,692	Opatovac (D2) - Lovas - Ž4173	6,692					6,692
4192				<b>Rokovci (Ž4170) - A.G. Grada Vinkovci</b>	<b>2,017</b>					
	1	0,000	2,017	Rokovci (Ž4170) - A.G. Grada Vinkovci	2,017					2,017
4193				<b>A.G. Grada Vinkovci - Privlaka (Ž4172)</b>	<b>3,576</b>					
	1	0,000	3,576	A.G. Grada Vinkovci - Privlaka (Ž4172)	3,576				3,576	
4194				<b>D46 - N.Jankovci - Ž4172</b>	<b>5,477</b>					
	1	0,000	2,117	D46 - N.Jankovci	2,117					2,117
	2	2,117	5,477	N.Jankovci - Ž4172	3,360					3,360
4195				<b>Svinjarevci (L46028) - D57</b>	<b>1,726</b>					
	1	0,000	1,726	Svinjarevci (L46028) - D57	1,726					1,726
4196				<b>D57 - Berak - Čakovci - Mikluševci - Ž4173</b>	<b>14,699</b>					
	1	0,000	14,699	D57 - Berak - Čakovci - Mikluševci - Ž4173	14,699				14,699	
4197				<b>Čakovci (Ž4196) - Šidski Banovci (D46)</b>	<b>5,606</b>					
	1	0,000	2,160	Čakovci (Ž4196) - Bokšić	2,160					2,160
	2	2,160	4,566	Bokšić - Šidski Banovci	2,406					2,406
	3	4,566	5,606	Banovci - D46	1,040					1,040
4198				<b>Lovas (Ž4174) - Bapska - Šarengrad (D2)</b>	<b>14,381</b>					
	1	0,000	1,320	Lovas (Ž4174)	1,320					1,320
	2	1,320	8,522	Lovas (Ž4174) - Bapska	7,202					7,202
	3	8,522	14,381	Lovas (Ž4174) - Bapska - Šarengrad (D2)	5,859					5,859

4199				<b>Ilok (Ž4200) - gr.R.Srbije</b>	<b>6,200</b>				
	1	0,000	6,200	Ilok (Ž4200) - gr.R.Srbije	6,200			6,200	
4200				<b>Ilok: D2 - D2</b>	<b>4,100</b>				
	1	0,000	4,100	Ilok: D2 - D2	4,100				4,100
4202				<b>Bartolovci (D525) - A.G. Grada Slavonski Brod - Garčin - Strizivojna - St.Mikanovci (D46)</b>	<b>4,968</b>				
	1	0,000	4,968	Granica županije Osječko baranjska - St.Mikanovci (D46)	4,968				4,968
4218				<b>D.Andrijevc (Ž4202) - Divoševci - V.Kopanica - Gundinci - B.Greda - Štitar - Ž4170</b>	<b>18,134</b>				
	1	0,000	18,134	Granica županije Brodsko Posavske - B.Greda - Štitar - Ž4170	18,134			18,134	
4221				<b>Cerna (Ž4170) - Babina Greda (Ž4218)</b>	<b>14,837</b>				
	1	0,000	14,837	Cerna (Ž4170) - Babina Greda (Ž4218)	14,837				14,837
4222				<b>Gradište (Ž4170) - D55</b>	<b>2,118</b>				
	1	0,000	2,118	Gradište (Ž4170) - D55	2,118				2,118
4223				<b>Otok (D537) - Bošnjaci (D214)</b>	<b>16,300</b>				
	1	0,000	1,800	Otok (D537) - željeznička pruga I 110 Vinkovci-Brčko	1,800				1,800
	2	1,800	8,900	željeznička pruga I 110 - Virovi	7,100				7,100
	3	8,900	9,800	Virovi-Virovi	0,900				0,900
	4	9,800	12,322	Virovi - Bošnjaci (D214)	2,522				2,522
	5	12,322	16,300	Otok (D537) - Bošnjaci (D214)	3,978				3,978
4224				<b>Otok (D537) - Nijemci (D57)</b>	<b>12,185</b>				

	1	0,000	12,185	Otok (D537) - Nijemci (D57)	12,185				12,185	
4225				<b>Ž4224 - D.Novo Selo</b>	<b>2,790</b>					
	1	0,000	2,790	Ž4224 - D.Novo Selo	2,790					2,790
4229				<b>Bošnjaci (D214) - D537</b>	<b>12,495</b>					
	1	0,000	1,643	D214-Bošnjaci	1,643					1,643
	2	1,643	11,804	Bošnjaci-Spačva	10,161					10,161
	3	11,804	12,495	Spačva - D537	0,691					0,691
4230				<b>D214 - Soljani - Strošinci - G.P.Strošinci (gr.R.Srbije)</b>	<b>26,256</b>					
	1	0,000	26,256	D214 - Soljani - Strošinci - G.P.Strošinci (gr.R.Srbije)	26,256			26,256		
4231				<b>Ž4299 - Đurići - Račinovci - Ž4230</b>	<b>18,949</b>					
	1	0,000	8,254	Ž4299 - Đurići - Račinovci	8,254					8,254
	2	8,254	18,949	Račinovci - Ž4230	10,695					10,695
4232				<b>Rajevo Selo (L46053) - D214</b>	<b>2,561</b>					
	1	0,000	2,561	Rajevo Selo (L46053) - D214	2,561					2,561
4233				<b>Tovarnik (D46) - Nijemci (D57)</b>	<b>10,541</b>					
	1	0,000	3,878	D46-Tovarnik	3,878					3,878
	2	3,878	9,776	Tovarnik - Nijemci	5,898					5,898
	3	9,776	10,541	Nijemci - D57	0,765					0,765
4234				<b>Čvorište Lipovac (A3) - Ž4230</b>	<b>22,900</b>					
	1	0,000	22,900	Čvorište Lipovac (A3) - Ž4230	22,900					22,900

4299				Čvorište Spačva (A3) - Vrbanja - Drenovci - Gunja (D214)	24,400					
	1	0,000	24,400	Čvorište Spačva (A3) - Vrbanja - Drenovci - Gunja (D214)	24,400				24,400	
<b>Ukupno:</b>					<b>425,720</b>	0,000	0,000	88,592	191,730	145,398

### 3. ULAGANJA U IZGRADNJU I REKONSTRUKCIJU ŽUPANIJSKIH I LOKALNIH CESTA NA PODRUČJU VUKOVARSKO - SRIJEMSKJE ŽUPANIJE

Poslovi građenja i rekonstrukcije javnih cesta obuhvaćaju:

- pripremu, izradu i ustupanje izrade potrebnih studija te njihovu stručnu ocjenu,
- pokretanje postupka procjene utjecaja zahvata na okoliš, odnosno pokretanja postupka ocjene o potrebi procjene utjecaja zahvata na okoliš,
- pokretanje postupka ocjene prihvatljivosti zahvata za ekološku mrežu,
- ustupanje usluga projektiranja s istražnim radovima,
- ustupanje usluga projektiranja opreme, pratećih objekata i prometne signalizacije,
- ishođenje lokacijskih, građevinskih i uporabnih dozvola, odnosno drugih akata na temelju kojih je dopušteno građenje i uporaba građevine po posebnom propisu,
- ustupanje radova izmještanja komunalne i druge infrastrukture,
- ustupanje geodetskih radova,
- ustupanje radova građenja i rekonstrukcije,
- ustupanje usluga stručnog nadzora građenja,
- organizaciju tehničkog pregleda i primopredaju javne ceste te dijelova javne ceste i objekata na korištenje i održavanje,
- investitorski nadzor nad provođenjem projekata,
- ustupanje revizije projekata u odnosu na osnovne uvjete kojima javna cesta mora udovoljiti u pogledu sigurnosti prometa.

#### 3.1. Ulaganja u izgradnju županijskih i lokalnih cesta

Planirani program izgradnje županijskih i lokalnih cesta u 2020.g. sadržan je u tablici br.3., iz koje je vidljivo kako Uprava za ceste Vukovarsko - srijemske županije nastavlja ulaganja u razvoj cestovne infrastrukture, gradnju i održavanje u skladu sa financijskim mogućnostima i uz racionalno korištenje raspoloživih sredstava.

Tablica br.3. Pregled ulaganja u izgradnju županijskih cesta u 2020.g.

BROJ CESTE	NAZIV DIONICE/OPIS	IZNOS U KN
LC 46017	<b>Prkovci (Ž4167) - B.Greda (D520)</b>	<b>10.980.000,00</b>
	Zemljište	/
	Geodezija	/
	Projektiranje	/
	Nadzor	/
	I.FAZA IZGRADNJE- od Prkovaca do ulaza u B.Gredu	10.980.000,00
<b>SVEUKUPNO</b>		<b>10.980.000,00</b>

### 3.2. Ulaganja u rekonstrukciju županijskih i lokalnih cesta

Preporuke utvrđene stručnim vrednovanjem i ocjenom opravdanosti ulaganja, obuhvaćene su i planiranim programom rekonstrukcije županijskih i lokalnih cesta u 2020.godini. Program je sadržan u tablici br. 4.

Tablica br.4. Pregled ulaganja u rekonstrukciju županijskih cesta u 2020.g.

<b>BROJ CESTE</b>	<b>NAZIV DIONICE/OPIS</b>	<b>IZNOS U KN</b>
ŽC 4148	<b>Vrbica ( Žc 4133 ) - Markušica - Tordinci - Žc4111</b>	<b>3.100.792,00</b>
	Zemljište	/
	Geodezija	/
	Projektiranje	/
	Nadzor	60.000,00
	Rekonstrukcija dionice kroz naselje Tordinci	3.040.792,00
ŽC 4198	<b>Lovas (Ž4174) - Bapska - Šarengrad (D2);Dionica kroz Šarengrad</b>	<b>6.712.711,00</b>
	Zemljište	/
	Geodezija	/
	Projektiranje	/
	Nadzor	106.000,00
	Rekonstrukcija	6.606.711,00
ŽC 4194	<b>ŽC4194-dionica ŽC4172-N.Jankovci</b>	<b>3.022.658,00</b>
	Zemljište	/
	Geodezija	/
	Projektiranje	/
	Nadzor	59.300,00
	Rekonstrukcija dionice od D-46 do željezničke pruge	2.963.358,00
<b>SVEUKUPNO</b>		<b>12.836.161,00</b>

### 3.3. Ostali izdaci vezani uz ulaganja u rekonstrukciju i izgradnju ŽC i LC

Ulaganja u građenje i rekonstrukciju županijskih i lokalnih cesta obuhvaća i ishođenje lokacijskih, građevinskih i uporabnih dozvola, odnosno drugih akata na temelju kojih je dopušteno građenje i uporaba građevine po posebnom propisu, stoga je iste potrebno planirati. Tablica br.5. prikazuje plan rashoda po toj osnovi.

Tablica br.5. Pregled ostalih rashoda vezanih uz ulaganja u rekonstrukciju i izgradnju ŽC i LC u 2020.g.

Red. br.	Opis	Iznos u kn
1.	OSTALO-POSEBNI UVJETI GRAĐENJA, LOK.DOZVOLE ISL.	20.000,00
	<b>SVEUKUPNO</b>	<b>20.000,00</b>

#### **4. ULAGANJA U IZVANREDNO ODRŽAVANJE ŽUPANIJSKIH I LOKALNIH CESTA NA PODRUČJU VUKOVARSKO - SRIJEMSKE ŽUPANIJE**

Radovi izvanrednog održavanja nisu planirani u 2020.godini.

#### **5. ULAGANJA U REDOVNO ODRŽAVANJE ŽUPANIJSKIH I LOKALNIH CESTA NA PODRUČJU VUKOVARSKO - SRIJEMSKE ŽUPANIJE**

Redovno održavanje cesta čini skup poslova i mjera koje se provode tijekom cijele godine sukladno mjesečnom, odnosno operativnom planu.

Pod redovnim održavanjem cesta podrazumijevaju se osobito sljedeći poslovi: nadzor i pregled cesta i objekata, redovito održavanje prometnih površina, redovito održavanje bankina, redovito održavanje pokosa, redovito održavanje sustava odvodnje, redovito održavanje prometne signalizacije i opreme, redovito održavanje cestovnih naprava i uređaja, redovito održavanje vegetacije, osiguranje preglednosti, čišćenje ceste, redovito održavanje cestovnih objekata, interventni radovi, zimska služba.

##### **5.1. Ulaganja u redovno održavanje županijskih i lokalnih cesta**

U 2020. godini planirani iznos redovnog održavanja županijskih i lokalnih cesta je 15.586.000 kuna. Pregled ulaganja dan je u tablici br.7.

Tablica br.7. Pregled ulaganja u redovno održavanje županijskih i lokalnih cesta u 2020.g.

<i>Opis</i>	<i>Plan</i>
Redovno održavanje županijskih i lokalnih cesta	14.110.000
Sol	800.000
Redovno održavanje semafora i brojača prometa	460.000
Slivna vodna naknada	216.000
<b>SVEUKUPNO</b>	<b>15.586.000</b>

## 5.2. Rekapitulacija

Ulaganja u redovno održavanje prikazana temeljem razvrstanja javnih cesta dana su u tablici br.8..

Tablica br.8. Pregled ulaganja u redovno održavanje prema razvrstanju javnih cesta u 2020.g.

<b>ULAGANJE U REDOVNO ODRŽAVANJE U 2019.G.</b>	<b>IZNOS U KN</b>
<b>LOKALNE CESTE (22%)</b>	<b>3.428.920,00</b>
<b>ŽUPANIJSKE CESTE (78%)</b>	<b>12.157.080,00</b>
<b>SVEUKUPNO</b>	<b>15.586.000</b>

## 6. FINANCIRANJE NERAZVRSTANIH CESTA

Izmjenama Zakona o lokalnoj i područnoj samoupravi 2005. godine (*Zakon o izmjenama i dopunama Zakona o lokalnoj i područnoj (regionalnoj) samoupravi (NN 129/05)*). definirani su "veliki gradovi" (gradovi s više od 35.000 stanovnika, te gradovi koji su sjedišta županija) kojima je dana mogućnost održavanja javnih cesta na svom području.

Temeljem Odluke o razvrstavanju javnih cesta i Pravilnika o prijenosu javnih cesta i nerazvrstanih cesta u 2012. godini županijske i lokalne ceste koje se nalaze na području "velikih gradova" prelaze u nadležnost istih.

Planirana sredstva financiranja nerazvrstanih cesta "velikih gradova" Vinkovaca i Vukovara, obuhvaćena ovim Planom, temelje se na Zakonu o cestama (NN 84/11, 22/13, 54/13, 148/13, 92/14), čl.108., koji uređuje da se sredstva za građenje, rekonstrukciju i održavanje nerazvrstanih cesta osiguravaju:

– dijelom iz godišnje naknade za uporabu javnih cesta, koja se plaća pri registraciji motornih i priključnih vozila, proporcionalno udjelu duljine županijskih i lokalnih cesta iz članka 98. stavka 1. podstavka 1. Zakona o cestama, u ukupnoj duljini



županijskih i lokalnih cesta razvrstanih prema Odluci o razvrstavanju javnih cesta u državne ceste, županijske ceste i lokalne ceste,

– dijelom iz naknade za financiranje građenja i održavanja javnih cesta, u prosječnom godišnjem iznosu utrošenom za održavanje državnih, županijskih i lokalnih cesta u prethodne četiri godine, proporcionalno udjelu duljine državnih, županijskih i lokalnih cesta iz članka 98. stavka 1. podstavka 1. Zakona o cestama, u ukupnoj duljini državnih, županijskih i lokalnih cesta razvrstanih prema Odluci o razvrstavanju javnih cesta u državne ceste, županijske ceste i lokalne ceste.

Sukladno navedenom, a temeljem Pravilnika o naplati godišnje naknade za uporabu javnih cesta što se plaća pri registraciji motornih i priključnih vozila (130/12), gore spomenuta naknada umanjuje se za 9,8%, (Vinkovci 5,4%, Vukovar 4,4%).

Tablica br.10. Pregled ulaganja u cestovnu infrastrukturu temeljem prijenosa "velikim gradovima" u 2020.g.

<b>GRAD</b>	<b>DIONICA/OBJEKT</b>	<b>IZNOS U KN</b>
<b>GRAD VINKOVCI</b>	FINANCIRANJE NERAZVRSTANIH CESTA TEMELJEM VAŽEĆIH PROPISA	<b>1.728.000</b>
<b>GRAD VUKOVAR</b>	FINANCIRANJE NERAZVRSTANIH CESTA TEMELJEM VAŽEĆIH PROPISA	<b>1.408.000</b>
	<b>SVEUKUPNO</b>	<b>3.136.000</b>

## 7. SAŽETAK

Ukupni prihodi i primici prema financijskom planu Uprave za ceste Vukovarsko srijemske županije u 2020. godini iznose 46.406.011 kn, od toga 91,71% odnosi se na ulaganja u cestovnu infrastrukturu

Ulaganja u financiranje nerazvrstanih cesta, građenje, rekonstrukciju, redovno i izvanredno održavanje županijskih i lokalnih cesta u 2020.g. iznosi:

Građenje	10.980.000
Rekonstrukcija	12.856.161
<b>UK. INVESTICIJSKA ULAGANJA :</b>	<b>23.836.161</b>
Redovno održavanje	15.586.000
Izvanredno održavanje	-
<b>UKUPNO ODRŽAVANJE :</b>	<b>15.586.000</b>
<b>FINANCIRANJE NERAZVRSTANIH CESTA:</b>	<b>3.136.000</b>
<b>PLANIRANA UKUPNA ULAGANJA U ŽUPANIJSKE I LOKALNE CESTE NA PODRUČJU VUKOVARSKO - SRIJEMSKJE ŽUPANIJE :</b>	<b>42.558.161</b>